



MONSTA

MONITORAMENTO DE REDES IP

Manual de configuração do SNMP

Índice

WINDOWS 10	3
Configurando o serviço SNMP.....	3
Liberando o acesso ao serviço SNMP no Firewall do Windows 10.....	5
WINDOWS SERVER 2012	6
Configurando o serviço SNMP.....	6
Liberando o acesso ao serviço SNMP no Firewall do Windows Server 2012.....	9
LINUX	10
Sistemas que utilizam yum.....	10
Sistemas que utilizam apt-get.....	10
Configuração do arquivo snmpd.conf.....	10
Reiniciando e habilitando o serviço SNMP para sistemas com Systemd.....	10
Reiniciando o serviço SNMP para sistemas com Systemv.....	10
Liberando o serviço SNMP no firewall do Linux.....	11
APÊNDICE A Contato	12

Este manual tem como objetivo ativar uma configuração básica dos serviços SNMP em Sistemas Operacionais Windows e Linux.

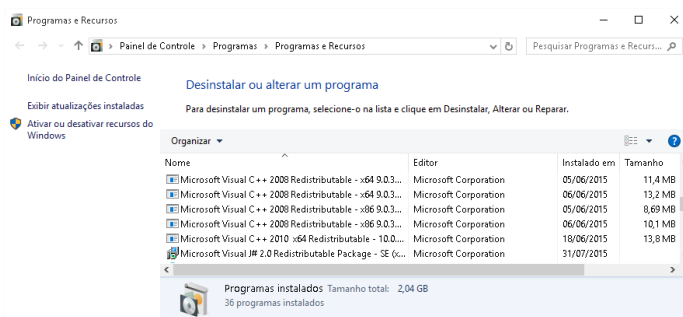
WINDOWS 10

Configurando o serviço SNMP

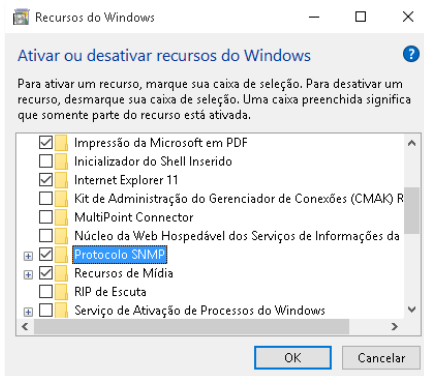
Logado como administrador, no prompt de comando digite:

```
control appwiz.cpl
```

A seguinte tela será mostrada:



- Clique em "Ativar ou desativar recursos do Windows";

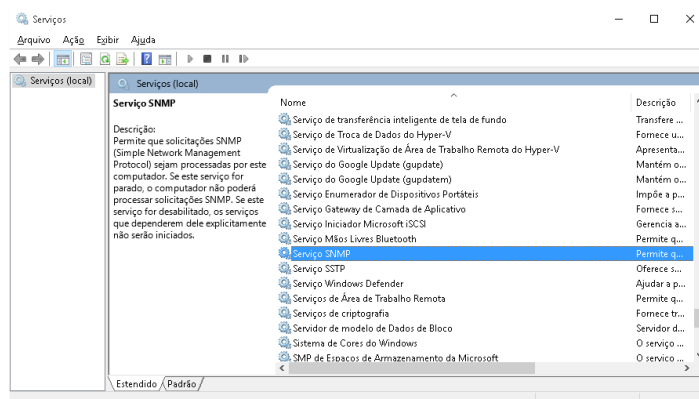


- Marque o item "Protocolo SNMP" e clique em Ok;

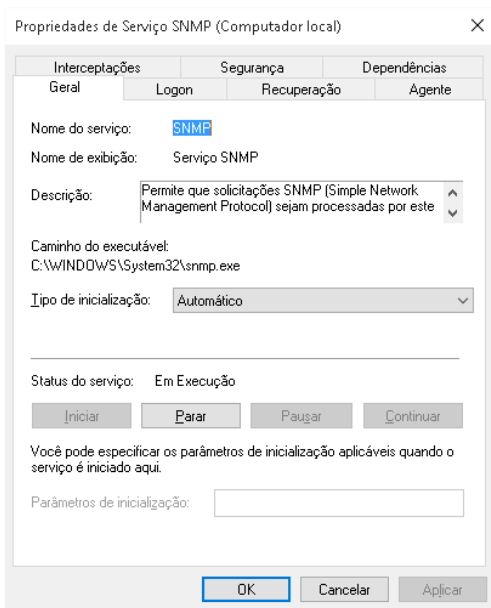
No prompt de comando, digite:

```
services.msc
```

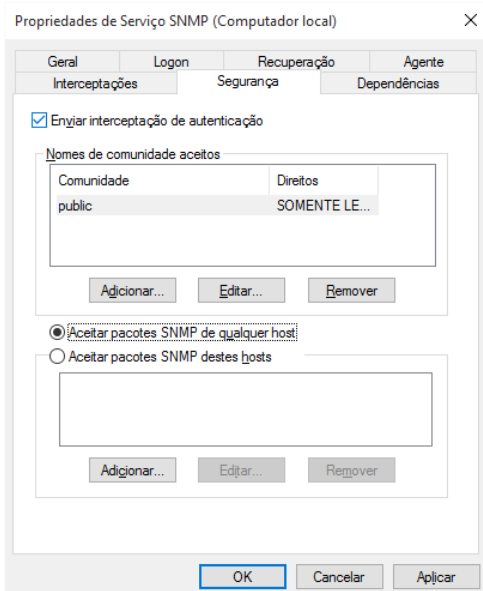
A seguinte tela será mostrada:



- Selecione o item "Serviço SNMP";
- Clique no menu "Ação" e selecione "Propriedades";



- Na aba "Geral", marque o campo "Tipo de inicialização" como "Automático";



- Na aba "Segurança" clique no botão "Adicionar";
- Em "Direitos da comunidade" selecione a opção "SOMENTE LEITURA";
- Em "Nome da Comunidade" digite "public";
- Clique no botão "Adicionar";
- Marque a opção "Aceitar pacotes SNMP de qualquer host";
- Clique no botão "Ok".

Liberando o acesso ao serviço SNMP no Firewall do Windows 10

Para liberar o serviço SNMP no Firewall do Windows, acesse o prompt de comando e digite:

```
netsh advfirewall firewall add rule name="Servidor SNMP" new dir=in action=allow enable=yes profile=public remoteip=any localport=161 protocol=udp
```

! Em geral o SNMP do Windows vem habilitado apenas para a rede local.

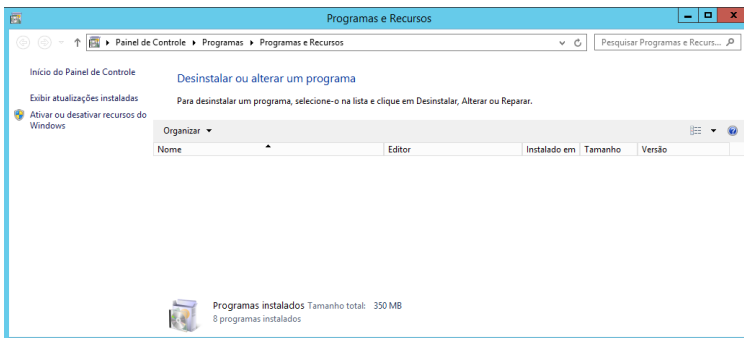
WINDOWS SERVER 2012

Configurando o serviço SNMP

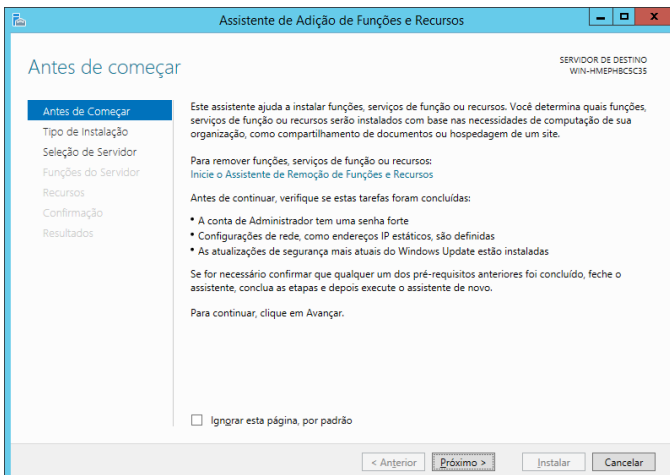
Logado como administrador, no prompt de comando digite:

```
control appwiz.cpl
```

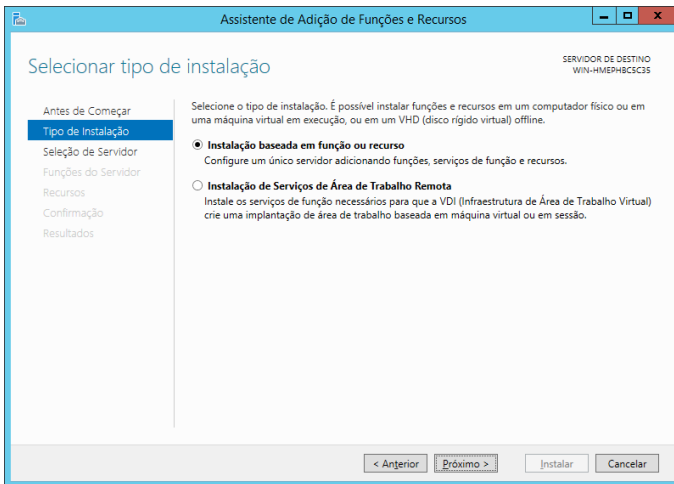
A seguinte tela será mostrada:



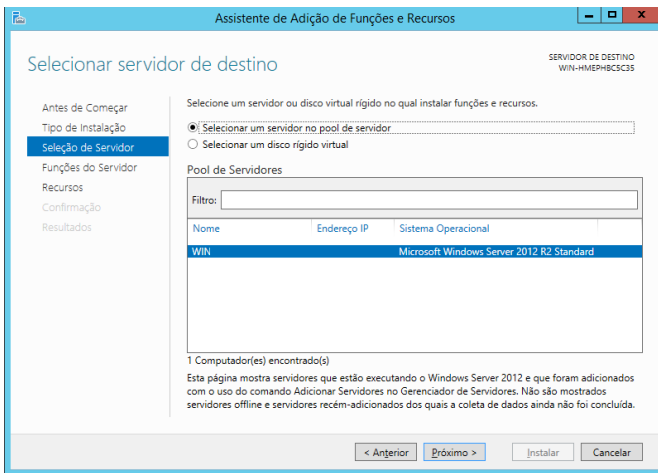
- Clique em “Ativar ou desativar recursos do Windows”;



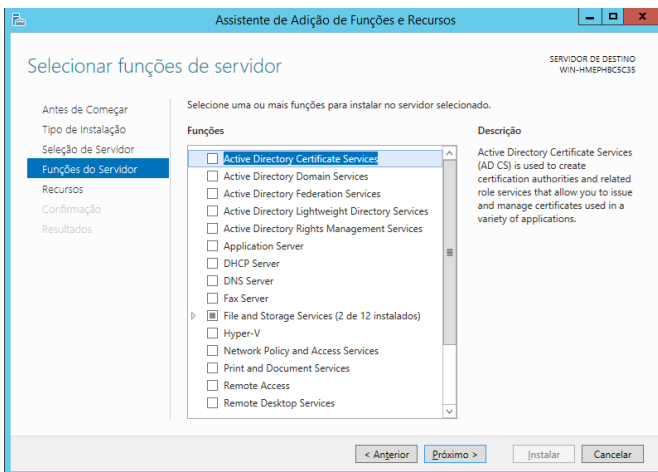
- Clique no botão “Próximo”;



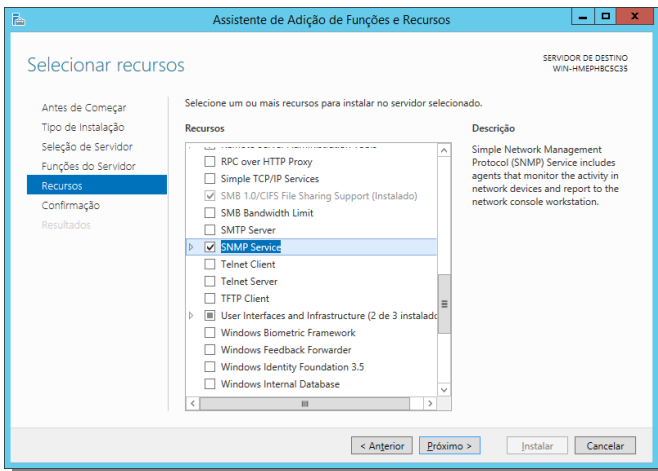
- **Selecione “Instalação baseada em função ou recurso” e clique no botão “Próximo”;**



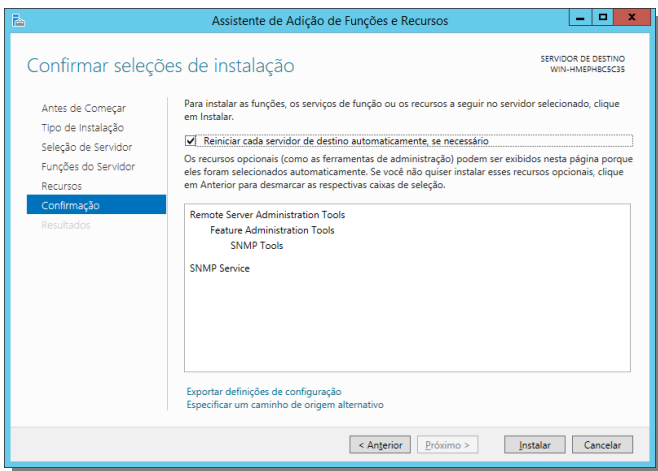
- **Selecione o servidor no qual você deseja instalar o SNMP e clique no botão “Próximo”;**



- **Clique no botão “Próximo”;**



- Marque o item "SNMP Service";
- Na janela que abrir clique no botão "Adicionar Recursos";
- Clique no botão "Próximo";

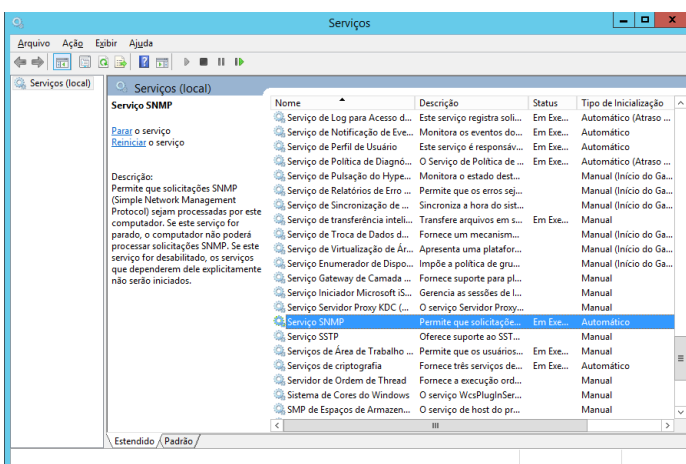


- Marque a opção "Reiniciar cada servidor de destino automaticamente, se necessário";
- - Clique no botão "Instalar";
- - Terminada a instalação clique no botão "Fechar";

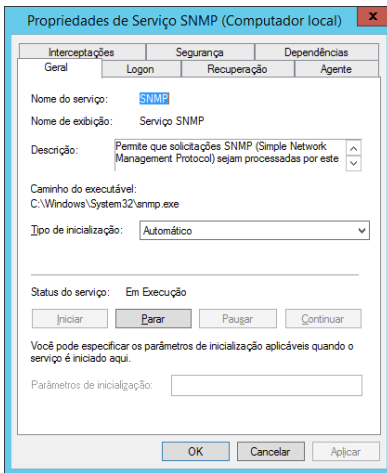
No prompt de comando, digite:

```
services.msc
```

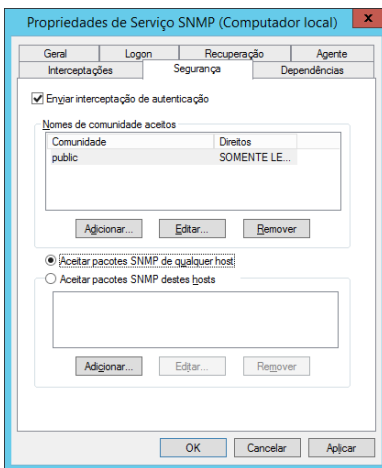
A seguinte tela irá aparecer:



- Selecione o item "Serviço SNMP";
- Clique no menu "Ação" e selecione "Propriedades";



- Na aba “Geral”, marque o campo “Tipo de inicialização” como “Automático”;



- Na aba “Segurança” clique no botão “Adicionar”;
- Em “Direitos da comunidade” selecione a opção “SOMENTE LEITURA”;
- Em “Nome da Comunidade” digite “public”;
- Clique no botão “Adicionar”;
- Marque a opção “Aceitar pacotes SNMP de qualquer host”;
- Clique no botão “Ok”.

Liberando o acesso ao serviço SNMP no Firewall do Windows Server 2012

Para liberar o serviço SNMP no Firewall do Windows, acesse o prompt de comando e digite:

```
netsh advfirewall firewall add rule name="Servidor SNMP" new dir=in action=allow enable=yes profile=public remoteip=any localport=161 protocol=udp
```

⚠ Em geral o SNMP do Windows vem habilitado apenas para a rede local.

LINUX

⚠ Existem diversas distribuições Linux, cada qual com suas particularidades. As informações a seguir podem não funcionar em sua distribuição.

Sistemas que utilizam yum

Logado como root, na tela de terminal do Linux digite:

```
yum install net-snmp
```

Sistemas que utilizam apt-get

Logado como root, na tela de terminal do Linux digite:

```
apt-get install net-snmp
```

Configuração do arquivo snmpd.conf

Em geral, o arquivo snmpd.conf encontra-se em /etc/snmp/. Edite este arquivo conforme as linhas abaixo:

```
rocommunity public  
sysLocation "Localização deste servidor"  
sysContact seu@email.com.br  
includeAllDisks 10%  
load 12 10 5
```

Reiniciando e habilitando o serviço SNMP para sistemas com Systemd

Na tela de terminal, digite:

```
systemctl restart snmpd  
systemctl enable snmpd
```

Reiniciando o serviço SNMP para sistemas com Systemv

Na tela de terminal, digite:

```
service snmpd restart
```

Liberando o serviço SNMP no firewall do Linux

Caso o servidor ou estação Linux que deseja monitorar possuir um firewall habilitado, para acessar o serviço SNMP adicione o exemplo abaixo nas regras de firewall deste dispositivo. Caso sua distribuição gerencie o firewall de forma diferente, libere a porta de entrada UDP/161.

```
iptables -A INPUT -j ACCEPT -p udp --dport 161  
iptables -A OUTPUT -j ACCEPT -p udp --sport 161
```

APÊNDICE A | Contato

Monsta Tecnologia Ltda

Site: <http://www.monsta.com.br>

Downloads: <http://www.monsta.com.br/download.html>

E-mail: suporte@monsta.com.br

